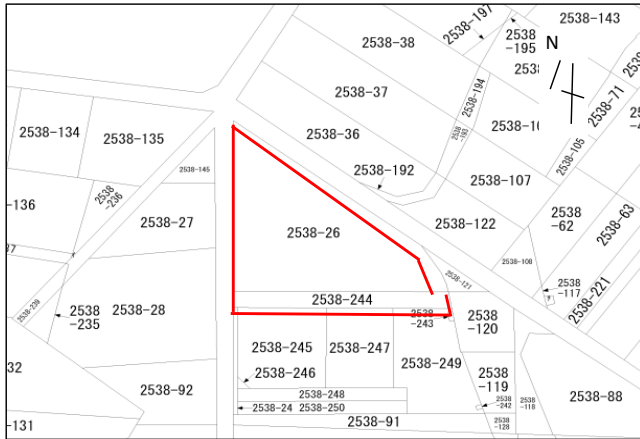


館林市北成島町 貸土地



東側より撮影



物件種目	貸土地			
最寄駅	東武伊勢崎・大胡線 館林駅 東武小泉線 成島駅			
土地面積	宅地 604.61㎡ 公簿 畑 105㎡ 計 709.61㎡ 約215坪			
賃料	月額	7万円	敷金 1ヶ月	礼金 無
				保証金 無
契約期間	3年			
更新料	新賃料1ヵ月			
所在地	群馬県館林市北成島町 2538-26、2538-244			
交通	東武伊勢崎・大胡線 館林駅 徒歩23分 東武小泉線 成島駅 徒歩23分			
地目	2538-26 宅地604.61㎡ 2538-244 畑105㎡			
都市計画	市街化区域	用途地域	第一種住居地域	
建ぺい率	60%	容積率	200%	
他の法令上の制限				
現況	古家有	引渡可能時期	相談	
接道状況	西側 公道 北東側 公道			
設備				
備考	建物（古家）有、更地後の引渡し。			

取引形態	情報更新日	次回更新予定日	担当
媒介	2025.03.01	2025.03.15	小林

	群馬県知事（1）第7682号		群馬県高崎市下小島町300番地1吉田ビル101号
	株式会社イーグル土地開発		☎ 027-381-5981 fax 027-381-5987